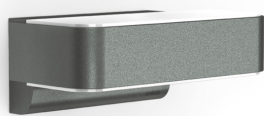


Technische Daten Steinel Sensor - Lampe L 810 LED iHF Anthrazit



[Produkt ansehen](#)

Technische Daten

Artikelnummer	220279
EAN	4007841009847
Marke	Steinel
Herstellername	Steinel sensorlamp L 810 LED iHF, antraciet
Beleuchtungdirekt All-in Garantie	3 Jahre
Durchschnittliche Lebensdauer (Stunden)	50000

Technische Informationen

Technologie	LED Integriert
Lampen Spannung (V)	220-240
Watt	12.5
Dimmbar	Nicht dimmbar
Farbcode	830 Warmweiß
Lichtfarbe (Kelvin)	3000 Warmweiß
Farbwiedergabestufe (Ra)	80-89 - Gute Farbwiedergabe
Helle Farbe	Weiß
Farbsteuerung	Einzelfarbe
Lichtstrom (Lumen)	612
Lumen Watt Verhältnis (Lm/W)	49
Schwenkbar	Nein

Befestigung Oberflächenmontage

Notfallbeleuchtung Keine Notbeleuchtung

Produkttyp Dekorative LEDs

Informationen zur Leuchte

Leuchtenverbindung Kabelanschluss

Draußen nutzbar Ja

IP-Schutzklasse IP44 - spritzwassergeschützt

Prallschutz IK07 - 2 Joule

Betriebstemperatur -20°C bis +45°C

Sockelfarbe Silber

Gehäuse Aluminium

Farbe des Gehäuses Anthrazit

Produktserie Domestic

Maße

Länge (mm) 145

Breite (mm) 88

Höhe (mm) 230

Sensorinformationen

Sensortyp Bewegungsmelder, Dämmerungsschalter

Sensor Erfassungswinkel (grad) 160

Sensorbereich (m) 5

Sensor Zeiteinstellung 5 sec - 15 min



bis zu **7 Jahre Garantie**



einfache Retour